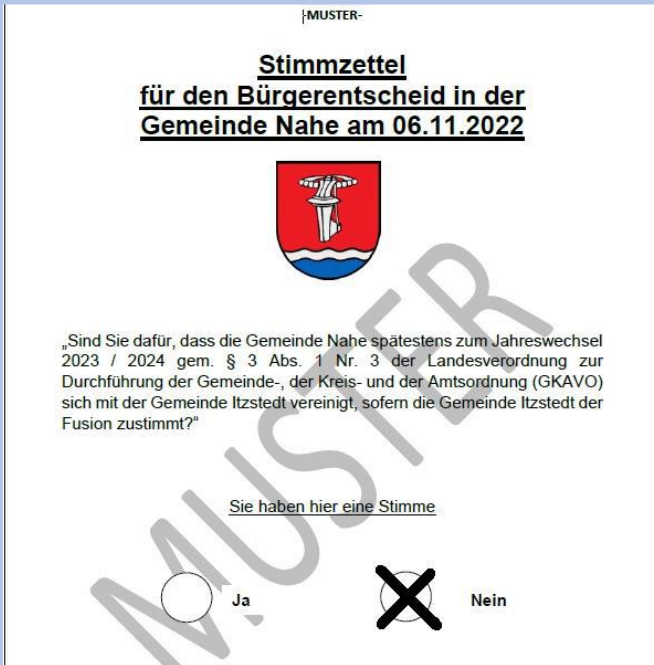
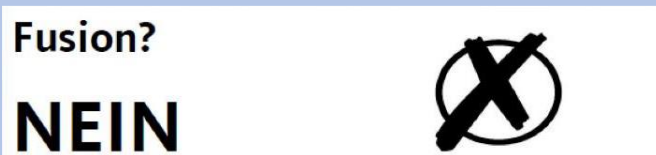


Bürgerentscheid für Itzstedt



Ihr **NEIN** auf dem Stimmzettel für unser Dorf am 6. November oder vorher per Briefwahl



Bürgerentscheid für Itzstedt

Was passiert nach einer evtl. Fusion der Gemeinden Itzstedt und Nahe?

Es muss eine neue Gemeindevertretung gewählt werden.

Zurzeit bestehen beide Gemeindevertretungen aus je 13 Vertretern, nach einer evtl. Fusion wird die neue Gemeindevertretung aus 19 Vertretern bestehen, die dieselben Aufgaben zu erfüllen haben wie vorher 2 Gemeindevertretungen.

Änderungen für die Bürgerinnen und Bürger:

Ausweise, Führerscheine müssen geändert werden.

Adressen Änderungen usw.

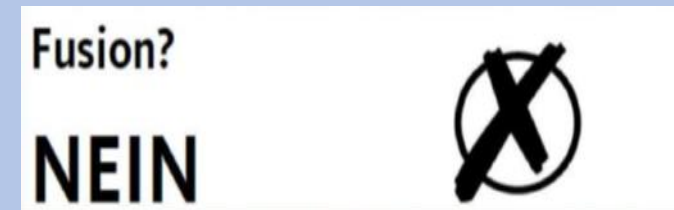
V.i.S.d.P



Bürgerentscheid für Itzstedt

Sonntag

6. November



Bürgerentscheid für Itzstedt

Wir der CDU-Ortsverband sind von vornherein für einen Bürgerentscheid zur Fusion der Gemeinden Itzstedt und Nahe. Die weitreichende Entscheidung sollte die Bürger und Bürgerinnen beider Gemeinden treffen.

Es gibt verschiedene Standpunkte zu einer Fusion. Wir sind der Meinung, dass eine Fusion zu einer weiteren Entfremdung in der Gemeinde Politik führt.

Einsparungen in den Verwaltungskosten wird es nicht geben, dieses war schon nach dem Anschluss der Gemeinde Tangstedt an das Amt Itzstedt nicht der Fall.

Bürgerentscheid für Itzstedt

Höhere finanzielle Zuweisung vom Land wird es nicht geben, eine nach einer Fusion evtl. Einstufung als Unterzentrum ist reine Spekulation.

Die Einrichtung eines Medizinischen Versorgungszentrum ist nicht von einer Fusion der Gemeinden abhängig.

Eine Oberstufe im Schulverband einzurichten ist eher von den Schülerzahlen abhängig als von einer Fusion.

Fusion?

NEIN



Bürgerentscheid für Itzstedt

Die Gemeinden arbeiten jetzt schon gut zusammen, eine Fusion würde den Dörflichen Charakter beider Gemeinden zerstören.

Was hat der einzelne Bürger von einer Fusion?

Wir sehen hier keinen Vorteil für den Bürger.



CDU Ortsverband Itzstedt

CDU