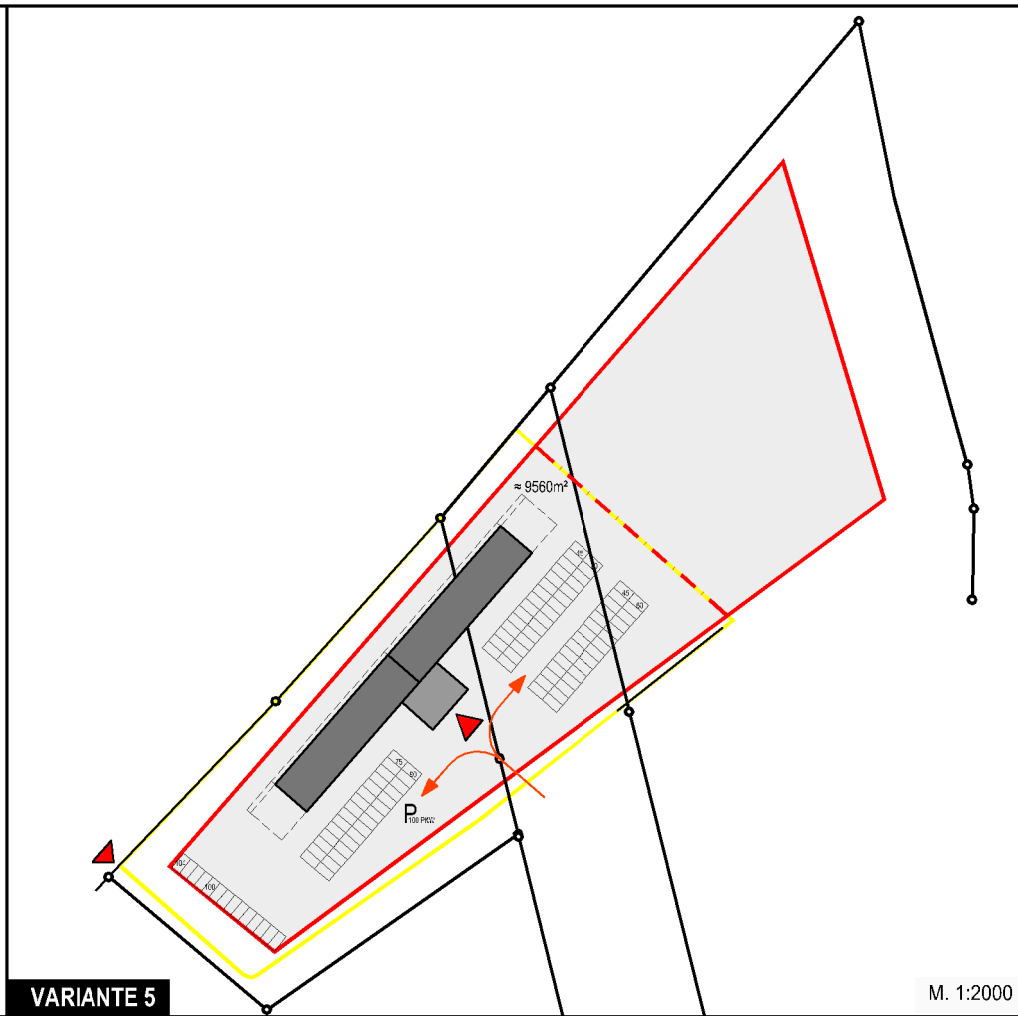


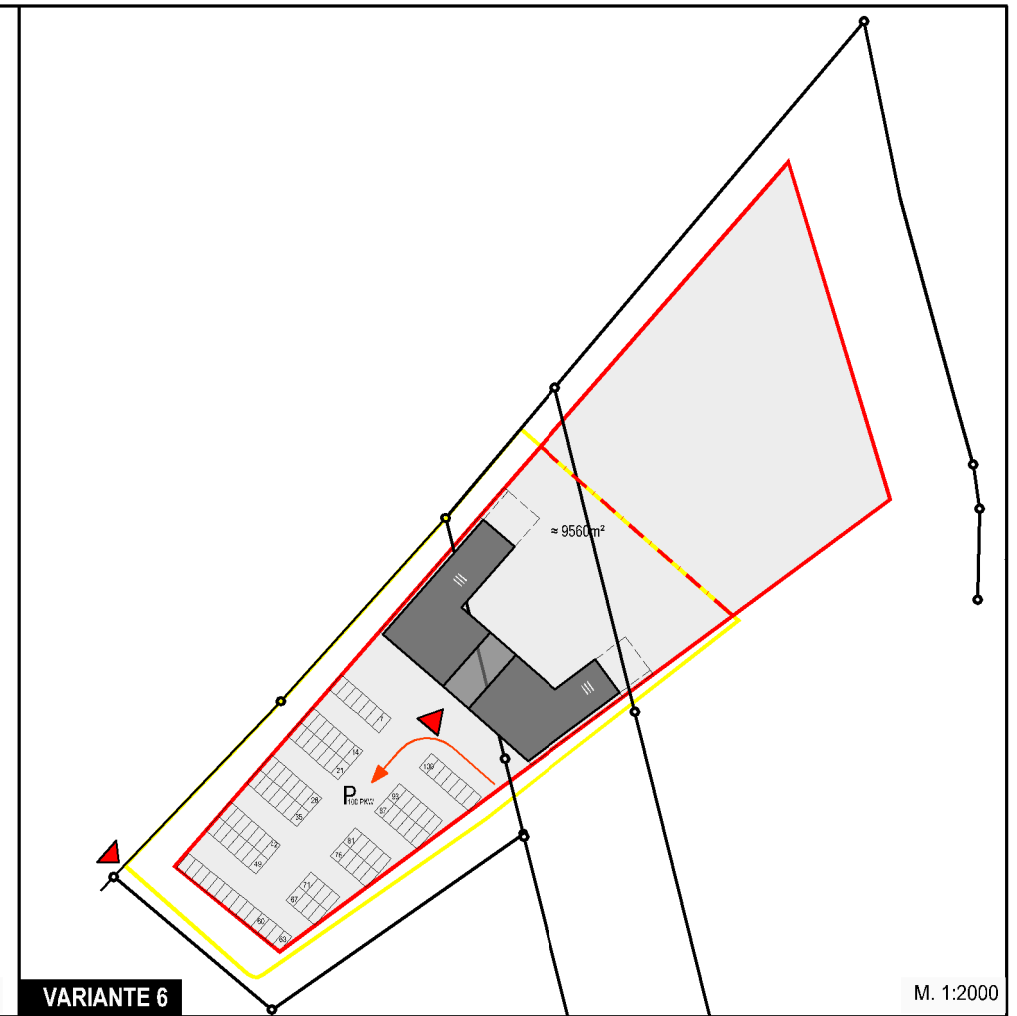
VARIANTE 4

M. 1:2000



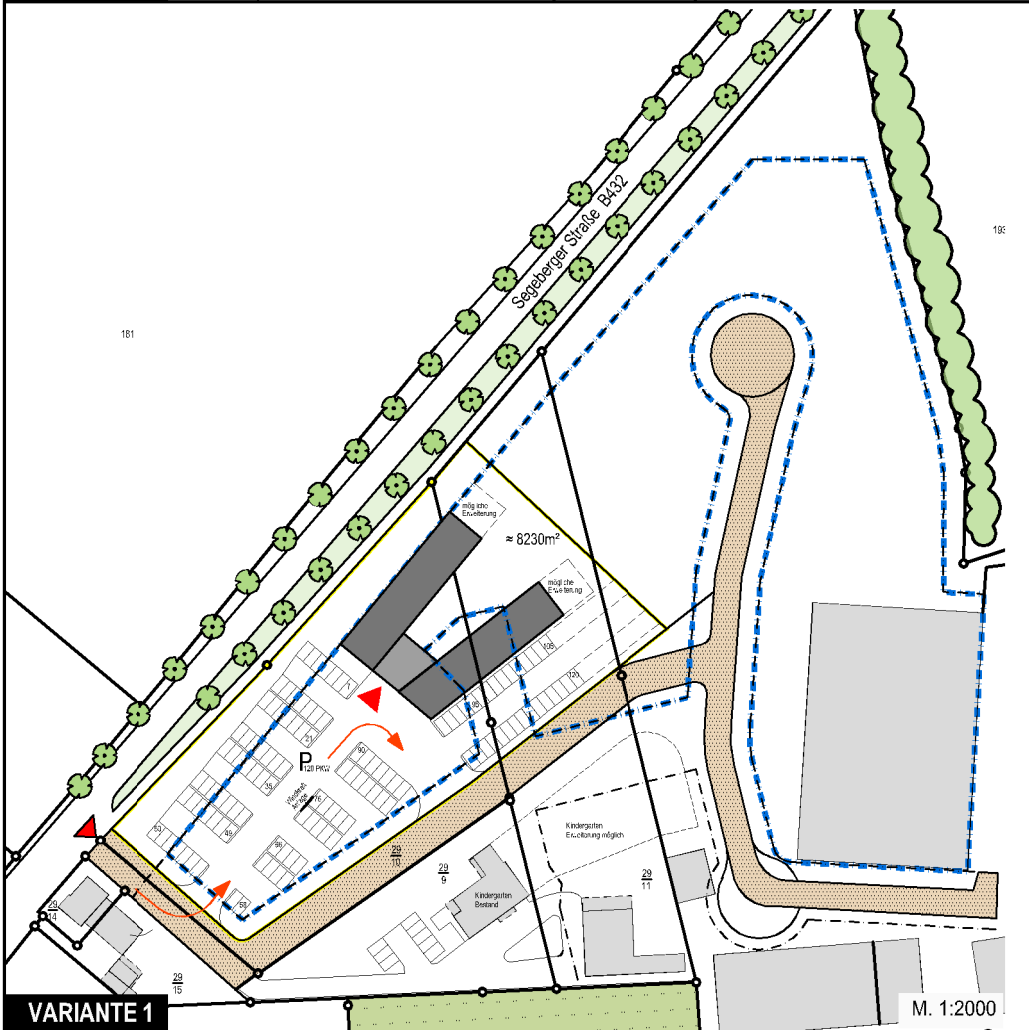
VARIANTE 5

M. 1:2000



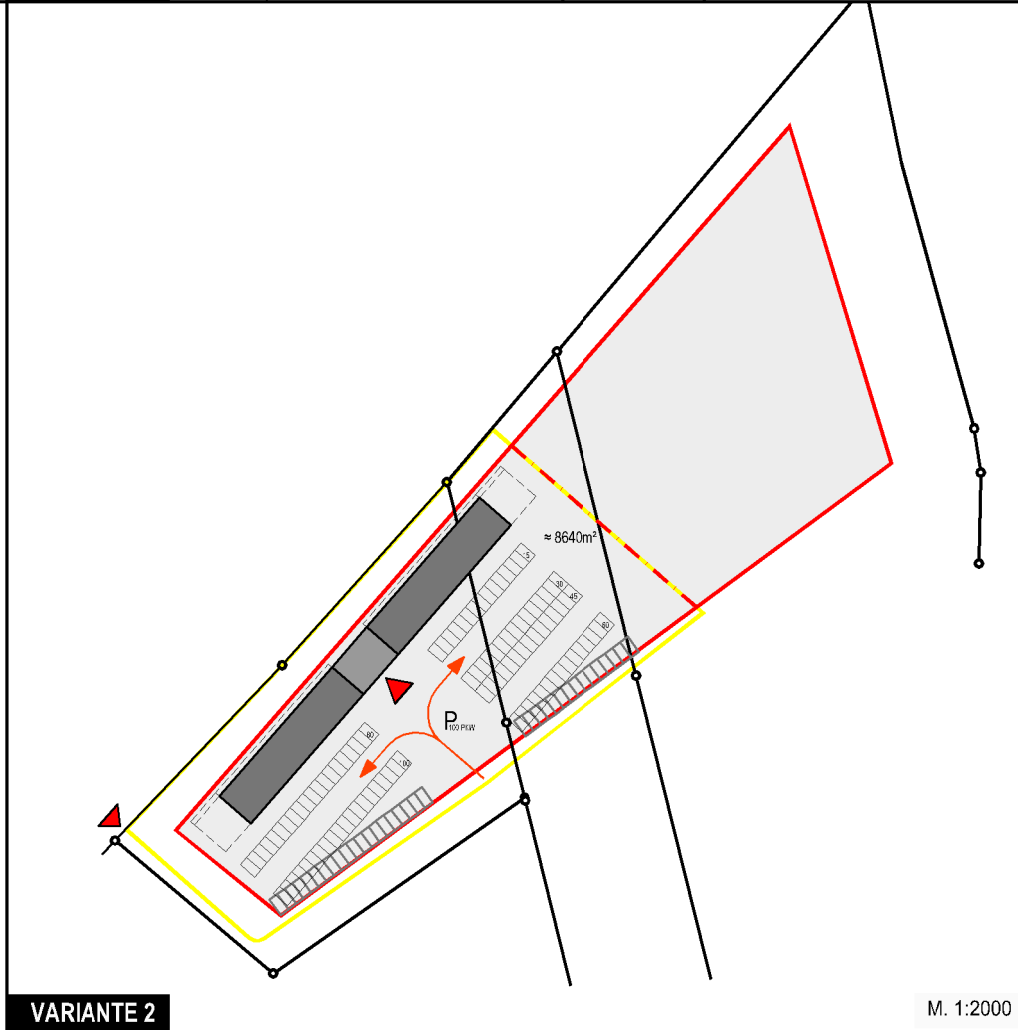
VARIANTE 6

M. 1:2000



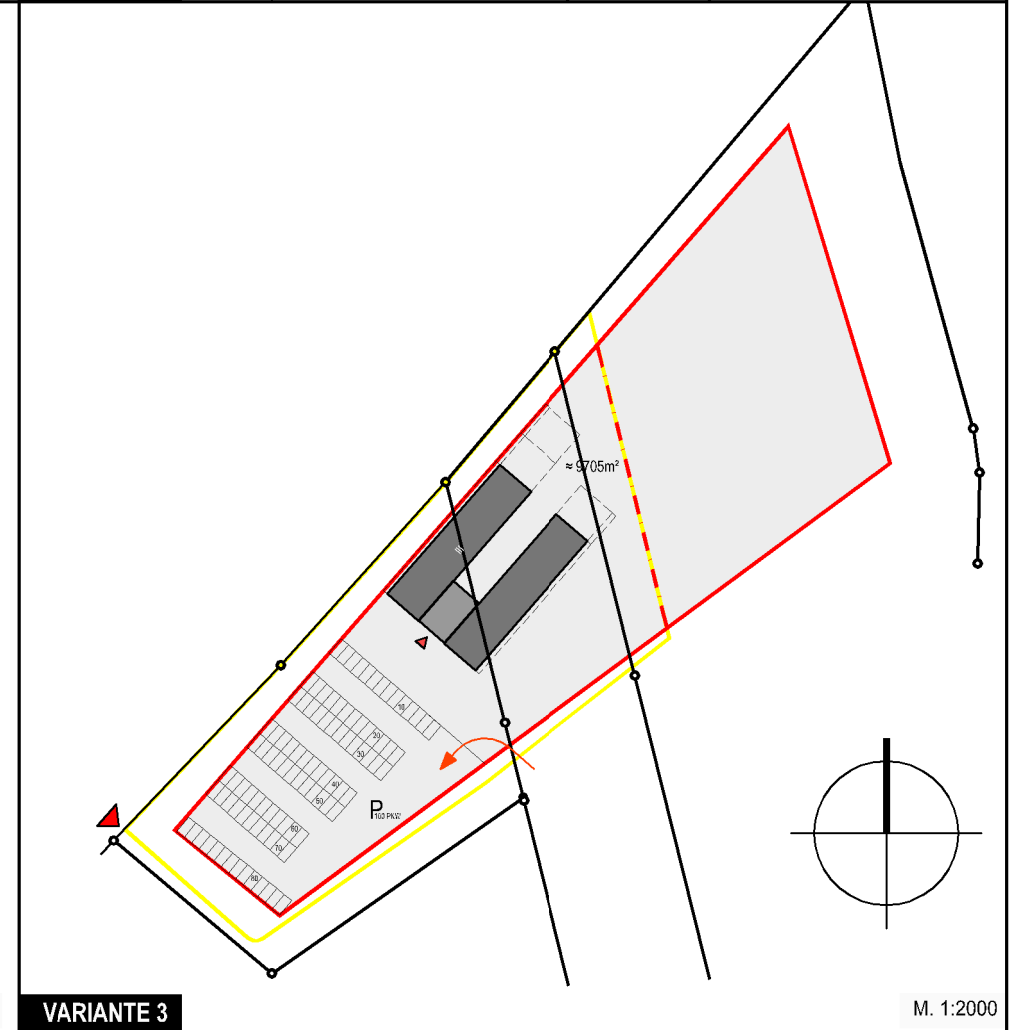
VARIANTE 1

M. 1:2000



VARIANTE 2

M. 1:2000



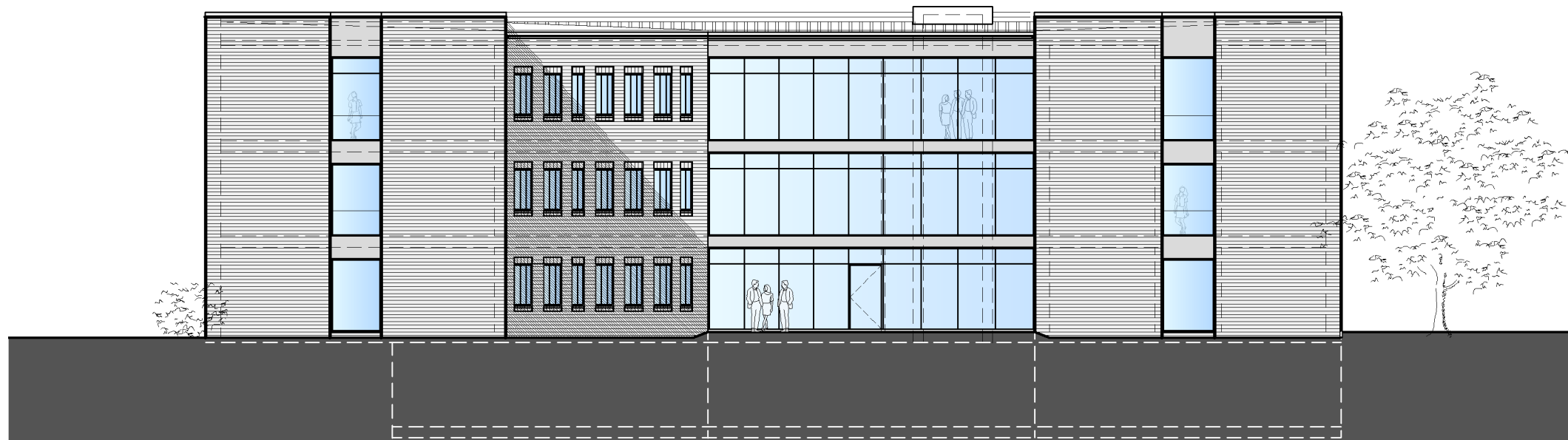
VARIANTE 3

M. 1:2000

Neubau Verwaltungsgebäude Amt Itzstedt



ANSICHT SÜDWEST/ EINGANG M. 1:200



ANSICHT NORDOST/ INNENHOF M. 1:200

**BAUVORHABEN**  
 Neubau Verwaltungsgebäude Amt Itzstedt  
 Segeberger Straße, 23866 Nahe

**BAUHERR**  
 Amt Itzstedt  
 Segeberger Straße 41, 23845 Itzstedt

**ENTWURFSVERFASSER:**  
 DIPL.-ING. ARCHITEKT FRANK P.VAN WELY  
 LÜBECKER STRASSE 68  
 23843 BAD OLDESLOE  
 TEL: 04531-804199 FAX: 04531-804221  
 frankvanwely@gmx.de

gez. WEP 01.12.2022



ANSICHT NORDWEST/ SEGEBERGER STRASSE M. 1:200



ANSICHT SÜDOST M. 1:200

**BAUVORHABEN**  
 Neubau Verwaltungsgebäude Amt Itzstedt  
 Segeberger Straße, 23866 Nahe

**BAUHERR**  
 Amt Itzstedt  
 Segeberger Straße 41, 23845 Itzstedt

**ENTWURFSVERFASSER:**  
 DIPL.-ING. ARCHITEKT FRANK P.VAN WELY  
 LÜBECKER STRASSE 68  
 23843 BAD OLDESLOE  
 TEL: 04531-804199 FAX: 04531-804221  
 frankvanwely@gmx.de

gez. WEP 01.12.2022