

30.64

30.27

KELLERGESCHOSS M.1:100

29.36

29.13

28.95

28.64

BAUVORHABEN
 Neubau Verwaltungsgebäude Amt Itzstedt
 Segeberger Straße, 23866 Nahe

BAUHERR
 Amit Itzstedt
 Segeberger Straße 41, 23845 Itzstedt

Kellergeschoss **1:100**

ENTWURFSVERFASSER
 DIPL.-ING. ARCHITEKT FRANK P.VAN WELY
 LÜBECKER STRASSE 68 23843 BAD OLDESLOE
 TEL: 04531-804199 FAX: 04531-804221
 frankvanwely@gmx.de



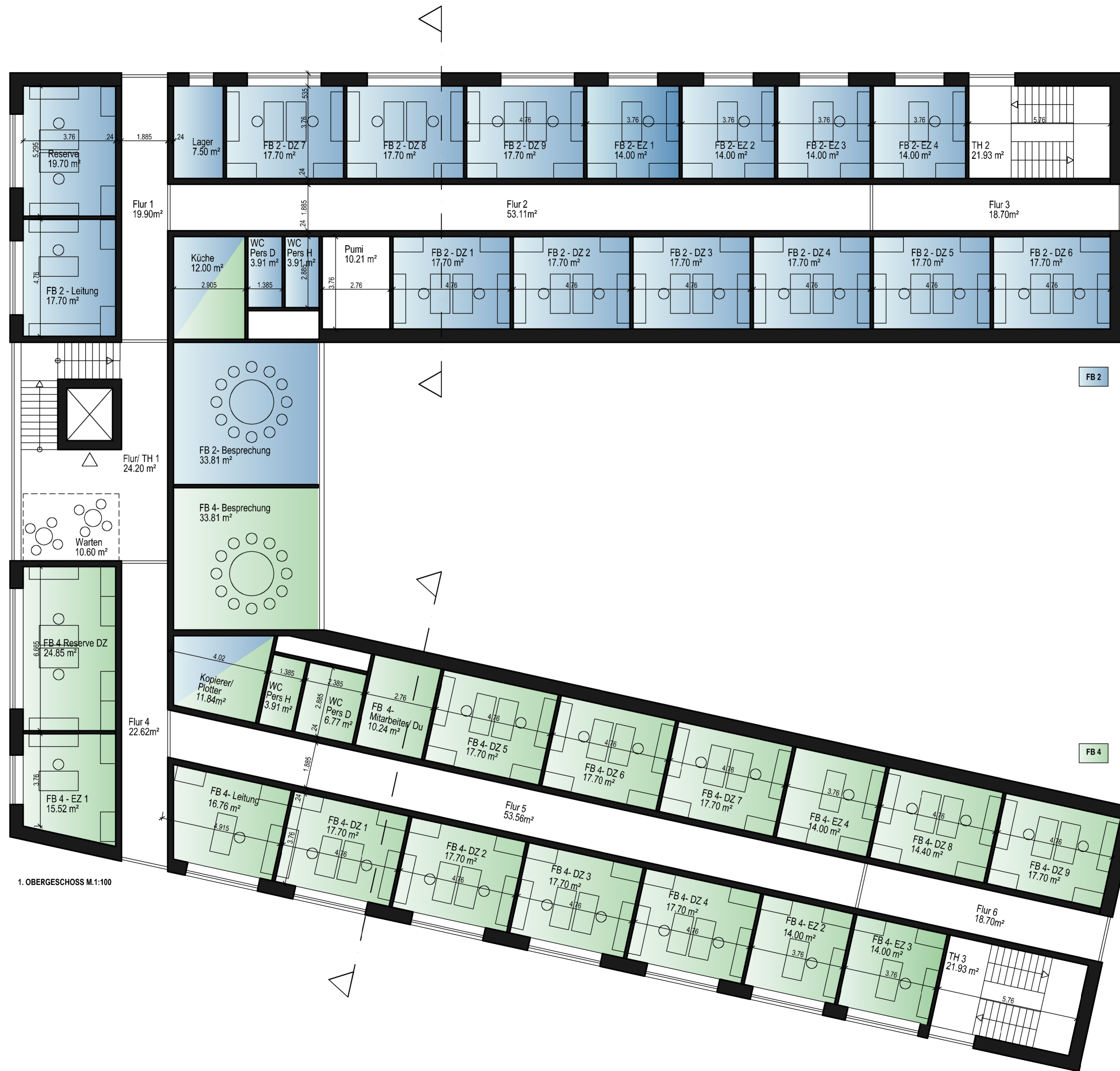
ERDGESCHOSS M.1:100

BAUVORHABEN
 Neubau Verwaltungsgebäude Amt Itzstedt
 Segeberger Straße, 23866 Nahe

BAUHERR
 Amt Itzstedt
 Segeberger Straße 41, 23845 Itzstedt

Erdgeschoss 1:100

ENTWURFSVERFASSER
 DIPL.-ING. ARCHITEKT FRANK P. VAN WELY
 LÜBECKER STRASSE 68 23843 BAD OLDESLOE
 TEL: 04531-804199 FAX: 04531-804221
 frankvanwely@gmx.de



BAUVORHABEN
 Neubau Verwaltungsgebäude Amt Itzstedt
 Segeberger Straße, 23866 Nahe

BAUHERR
 Amt Itzstedt
 Segeberger Straße 41, 23845 Itzstedt

1. Obergeschoss **1:100**

ENTWURFSVERFASSER
 DIPL.-ING. ARCHITEKT FRANK P.VAN WELY
 LÜBECKER STRASSE 68 23843 BAD OLDESLOE
 TEL: 04531-804199 FAX: 04531-804221
 frankvanwely@gmx.de

gez. WEP 06.12.2022



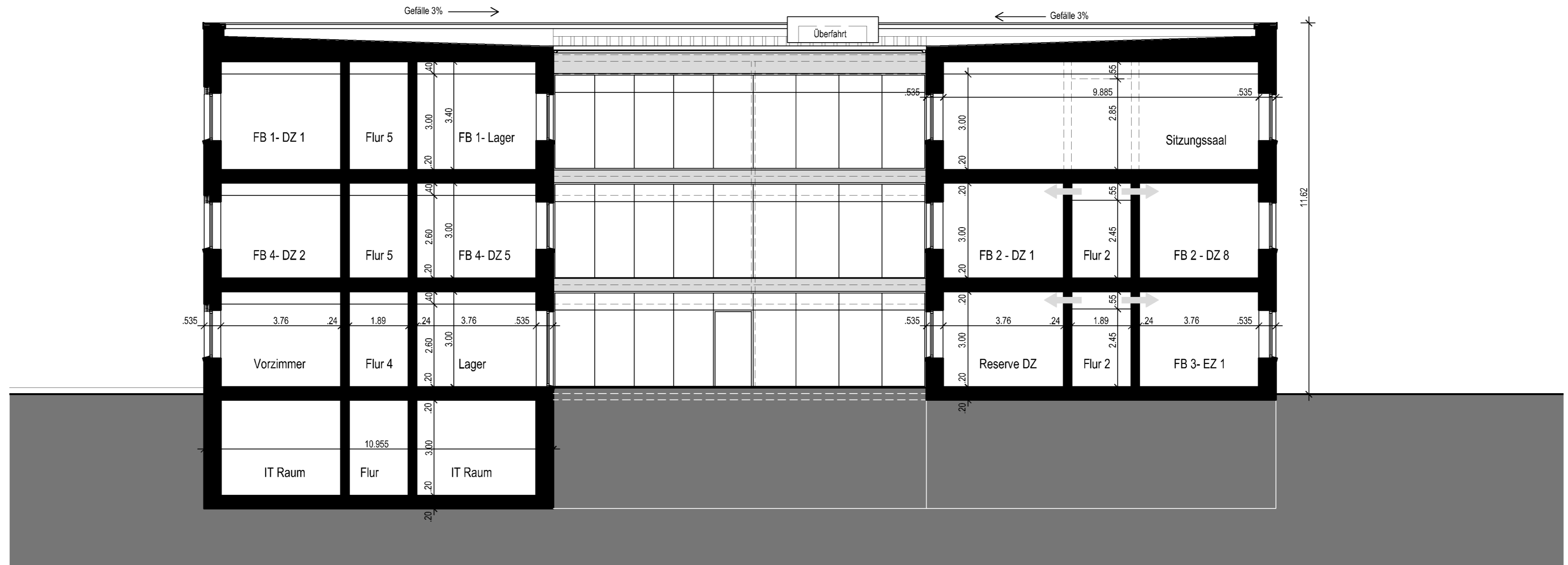
2. OBERGESCHOSS M.1:100

BAUVORHABEN
 Neubau Verwaltungsgebäude Amt Itzstedt
 Segeberger Straße, 23866 Nahe

BAUHERR
 Amt Itzstedt
 Segeberger Straße 41, 23845 Itzstedt

2. Obergeschoss **1:100**

ENTWURFSVERFASSER
 DIPL.-ING. ARCHITEKT FRANK P.VAN WELY
 LÜBECKER STRASSE 68 23843 BAD OLDESLOE
 TEL: 04531-804199 FAX: 04531-804221
 frankvanwely@gmx.de



SCHNITT M.1:100

BAUVORHABEN
 Neubau Verwaltungsgebäude Amt Itzstedt
 Segeberger Straße, 23866 Nahe

BAUHERR
 Amt Itzstedt
 Segeberger Straße 41, 23845 Itzstedt

Schnitt **1:100**

ENTWURFSVERFASSER
 DIPL.-ING. ARCHITEKT FRANK P.VAN WELY
 LÜBECKER STRASSE 68 23843 BAD OLDESLOE
 TEL: 04531-804199 FAX: 04531-804221
 frankvanwely@gmx.de

gez. WEP 06.12.2022